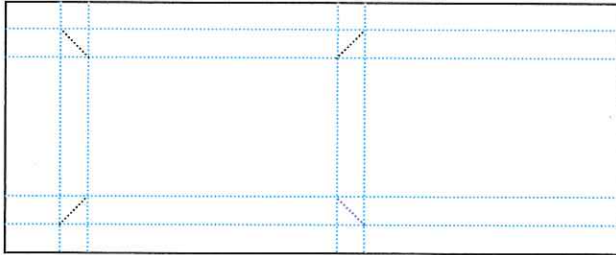


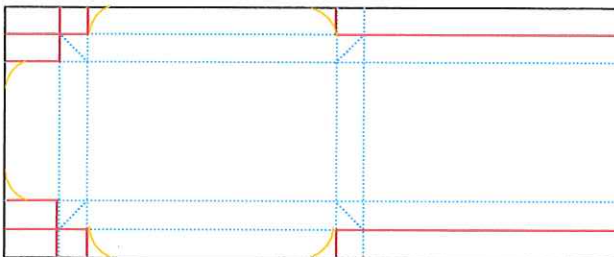
## Einsteckbox ohne Kleber für 2 Teelichter

(Original in Inch-Maßen von Linda Parker)

Farbkarton (Sommerbeere) 24 x 10,5 cm -> lange Seite oben anlegen und bei 3,2 / 4,8 / 13,5 und 15,1 cm falzen  
-> kurze Seite oben anlegen und bei 1,6 / 3,2 / 7,3 und 8,9 cm falzen  
-> laut Skizze in den vier Quadranten AUF DER RÜCKSEITE DES FARBKARTONS Falzlinien ziehen. Achtung auf die richtige Richtung!!!



An den roten Linien einschneiden und die Ecken laut Skizze abrunden (orange):







Alle Falzlinien umknicken und mit dem Falzbein gut nachfalzen. Auf die schrägen Falzlinien nicht vergessen! Die Box zusammenstecken. Eventuell die Oberseite ein wenig kürzen (je nach Passform).

Die Box nach Belieben dekorieren.

Designerpapier 8,3 x 3,5 cm

Label weiß 2,5 x 6,7 cm

Mattung für Label (Blütenrosa) 2,8 x 7 cm

-  Falzlinien auf der Vorderseite
-  Falzlinien auf der Rückseite
-  Schneidelinie bzw. Stanzlinie
-  Rundungen

*Viel Spaß beim Nachwerken!*

Martina Duchkowitsch

Unabhängige Stampin' Up! Demonstratorin

[www.tinas-bastelecke.blogspot.com](http://www.tinas-bastelecke.blogspot.com)

[m.duchkowitsch@gmail.com](mailto:m.duchkowitsch@gmail.com)

Tel. 0699/11037689