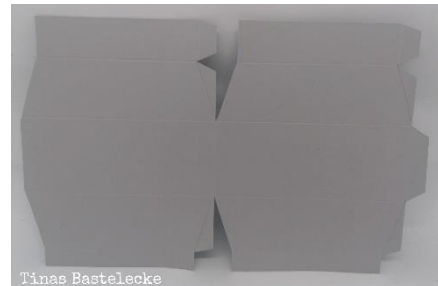
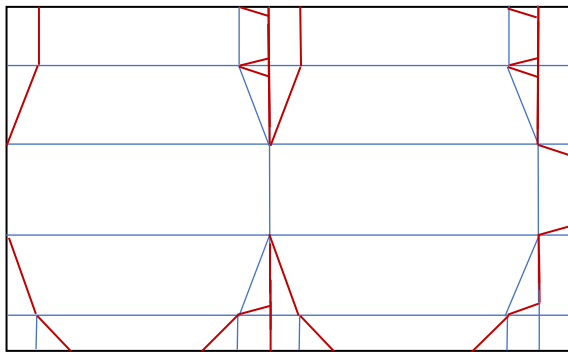




Flakon-Box

- Farbkarton: 2 Stk. 13 x 21 cm → kurze Seite oben anlegen und falzen bei 1/4/8/11 cm
- lange Seite oben anlegen und durchgehend falzen bei 10/20 cm
 - lange Seite oben anlegen und bis zur ersten Querfalzlinie falzen bei 1/9/11/19 cm
 - von den Punkten, die dadurch entstehen, bis zur darunter (bzw. darüber) liegenden Ecke falzen (am besten mit Falzbein/Falzstift und Lineal)
 - an den roten Linien entlang schneiden



Designerpapier: 4 Stk. 9,5 x 3,5 cm

8 Stk. 9,2 x 2,5 cm → an einer Breitseite links und rechts 8 mm hinein messen und eine Schräge schneiden (Designerpapierstücke sollten dann an einer Seite 7,6 cm und an einer Seite 9,2 cm breit sein)

Box damit bekleben, alles gut nachfalzen (oberste Falz wird nach innen gefalzt) und zusammen kleben (zuerst an den Seitenlaschen, dann die Schrägen und zum Schluss den oberen Teil, auf den der Deckel kommt).

Farbkarton: 2 Stk. 7,9 x 7,9 cm → Boden bzw. Innenteil vom Boden → 1 Teil auf die unteren Klebelaschen und den 2. Teil in die Box kleben.

Deckel: Farbkarton: 12,2 x 12,2 cm → rundherum bei 2 cm falzen → Ecken = Klebelaschen

Designerpapier: 7,7 x 7,7 cm

Viel Spaß beim Nachwerken!

Martina Duchkowitsch

Unabh. Stampin' Up! Demonstratorin

m.duchkowitsch@gmail.com

www.tinas-bastelecke.com